

Canon

G3860

G3821

G3820

多功能打印一体机

入门指南

使用说明书

安装、使用产品前，请阅读使用说明书。
该说明书请保留备用。
请在充分理解内容的基础上，正确使用。

在线设置

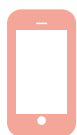
Canon网站上有详细的
用法说明和视频。

设置计算机



<https://ij.start.canon>

设置智能手机



请先阅读《安全与重要信息》(附录)。



QT63705V01

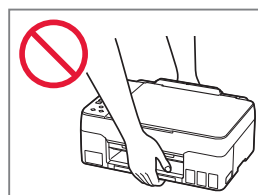
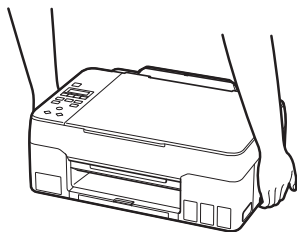


安装打印机..... 第1页



连接到计算机、智能手机或平板电脑..... 第4页

握持打印机



说明视频



前往



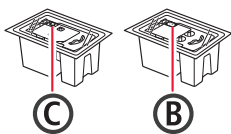
3. XXXXXXXXXXXXXXXXXXXX



设置打印机

1. 包装箱内的物品

● 打印头

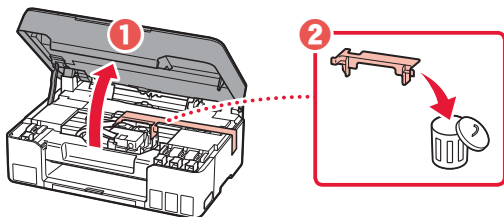


- 墨水瓶
- 电源线
- 安装光盘
- 安全与重要信息
- 入门指南(本手册)

2. 取下包装材料



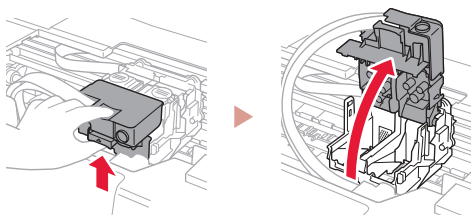
- 1 取下并弃置所有包装材料和橙色胶带。
- 2 打开扫描单元/机盖，取下并弃置内部的橙色胶带和保护材料。



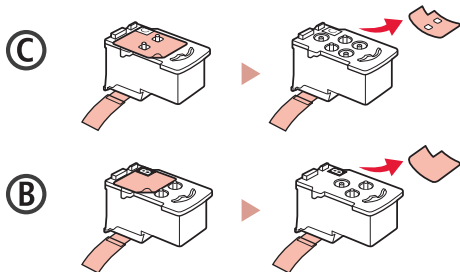
3. 安装打印头



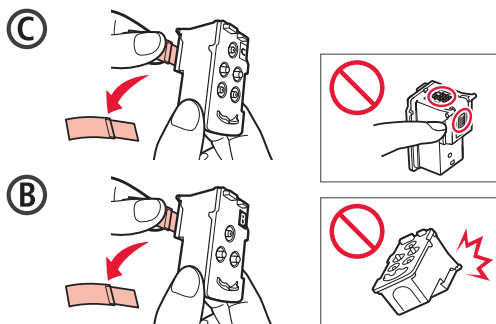
- 1 打开打印头锁定盖。



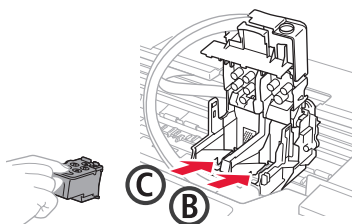
- 2 从包装中取出每个打印头并取下标签。



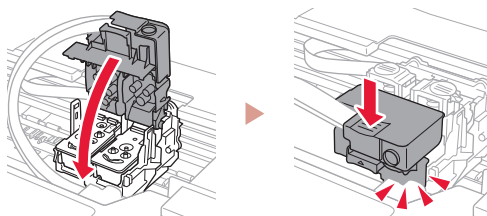
- 3 取下保护胶带。



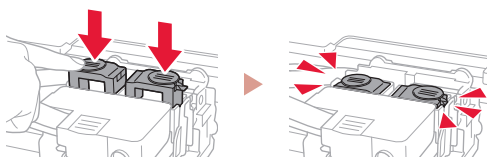
- 4 在左侧插入C(彩色)打印头，在右侧插入B(黑色)打印头。



- 5 关闭打印头锁定盖并向下按，直至其卡入到位。



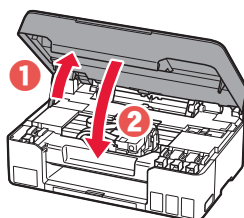
- 6 完全按下两个连接按钮，直至其卡入到位。



检查!



- 7 关闭扫描单元/机盖。
 - 完全打开扫描单元/机盖，然后将其关闭。



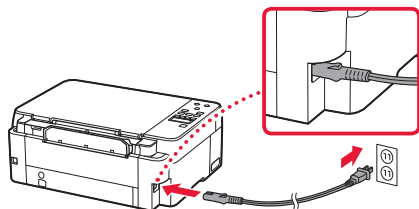
▲ 注意
小心夹手。

设置打印机

4. 开启打印机

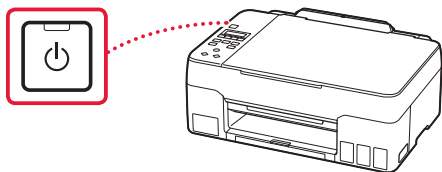


1 连接电源线。



背面

2 按电源按钮。



3 出现以下屏幕时，使用◀和▶按钮选择语言，然后按OK按钮。



重要事项

如果屏幕上出现错误，请参见第3页的“如果屏幕上出现错误信息(支持代码)”并按照说明操作。

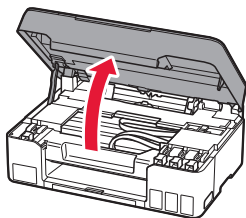
5. 倒入墨水



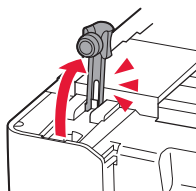
重要事项

本产品需要小心处理墨水。向墨水盒填充墨水时，墨水可能会溅出。如果墨水沾到衣服或物品上，可能无法清除。

1 打开扫描单元/机盖。



2 打开打印机左侧的墨水盒盖。

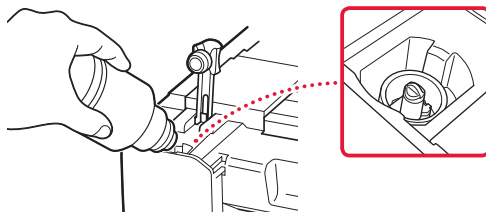


3 竖直握住墨水瓶，轻轻扭转瓶盖将其取下。

检查！

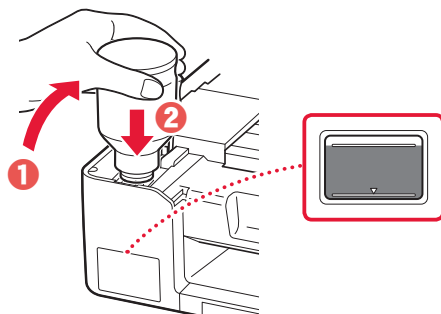


4 将墨水瓶喷嘴与注入口对齐。



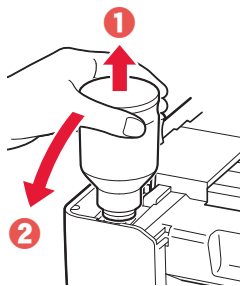
5 慢慢倒立墨水瓶并向下推，倒入墨水。

- 如果墨水没有倒出，请轻轻取下墨水瓶，然后重试。

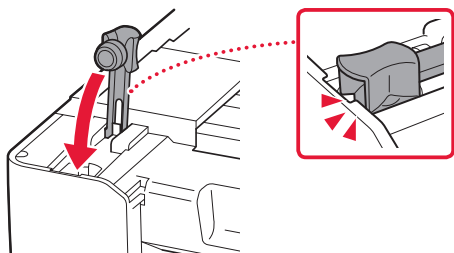


6 轻轻从注入口取下墨水瓶。

- 小心不要溅出墨水。

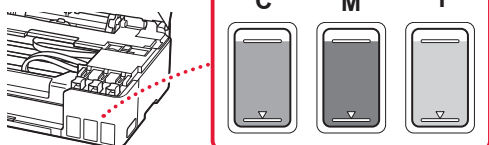


7 重新盖牢墨水盒盖。



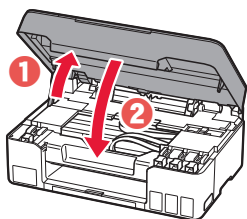
8 重复步骤2至7，将所有墨水倒入右侧的相应墨水盒中。

检查！



9 关闭扫描单元/机盖。

- 完全打开扫描单元/机盖，然后将其关闭。



▲ 注意
小心夹手。

10 出现以下屏幕时，使用◀和▶按钮选择是，然后按OK按钮。

墨水盒是否已填充墨水？
是 < 否 >



正在初始化墨水系统...
剩余约1分钟

- 请稍候片刻，直至出现以下屏幕。按照屏幕上的说明操作，然后按OK按钮。

设置完成 [OK] 下一步

复印 100% 01

如果不再连接其他任何设备，打印机设置现已完成。

根据打印机的使用方式，选择最合适的连接方式。

- 要在不连接其他任何设备的情况下使用打印机
➔ 设置现已完成。
- 要通过连接到计算机或智能手机来使用打印机
➔ 继续执行下一页。

? 如果屏幕上出现错误信息(支持代码)

残留保护材料。请移除保
支持代码 1890 — 支持代码

确认支持代码，如果显示的代码为以下列出的代码之一，请按照说明操作。

- 1890
尚有残留的保护材料。
➔ 第1页的“2.取下包装材料”
- 1470
未正确安装打印头。
➔ 第1页的“3.安装打印头”
- 1471
无法识别打印头。
➔ 第1页的“3.安装打印头”
- 5200
未成功完成墨水系统准备。
按**电源**按钮以重新启动打印机，然后请参见第2页的“5.倒入墨水”。

有关所有其他情况，请参阅**在线手册**。

设置打印机

连接什么设备？



计算机



计算机和智能手机




智能手机

6-a

连接到计算机

如果正在使用多台计算机，请在每台计算机上执行以下步骤。



- 1 从计算机访问Canon网站。
 <https://ij.start.canon>
- 2 选择  设置。
- 3 输入打印机的型号名称并单击前往。
- 4 单击开始。
- 5 单击 **(B)连接到计算机/智能手机**。
 - 以下步骤适用于Windows用户。
- 6 单击下载。
- 7 运行下载的文件。
 - 按照屏幕上的说明进行操作。
 - 可能需要一些时间。
 - 要连接到智能手机，请参见第5页的“6-b.连接到智能手机”。



使用安装光盘

双击光盘中的**EasySetup.exe**，然后从步骤3开始继续操作。如果未连接互联网，打开光盘中的**win**文件夹，并双击**SETUP.exe**。这将会安装打印机驱动程序。

6-b

连接到智能手机

如果正在使用多部智能手机，请在每部智能手机上执行以下步骤。



- 1 将“Canon PRINT Inkjet/SELPHY”应用程序安装到智能手机。



- 访问Canon网站以下载应用程序。



- 2 打开智能手机的Wi-Fi设置。确认是否出现以“Canon_ij_”开头的网络名称(SSID)。(iOS 屏幕示例)



以“Canon_ij_”开头的网络名称(SSID)

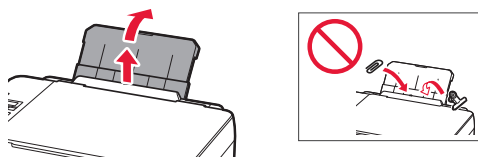
- 如果“Canon_ij_”已出现 → 请继续执行步骤3。
 - 如果“Canon_ij_”未出现 → 请继续执行步骤4。
- 3 点击以“Canon_ij_”开头的网络名称(SSID)。
 - 4 打开已安装的应用程序，然后按照屏幕上的说明添加打印机。



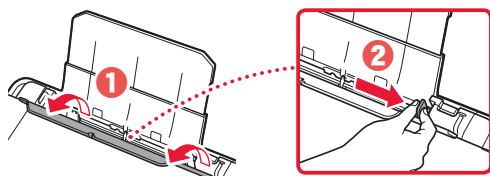
添加打印机后，可以从智能手机进行打印。
要打印照片，请参见第6页的“装入纸张”。

装入纸张

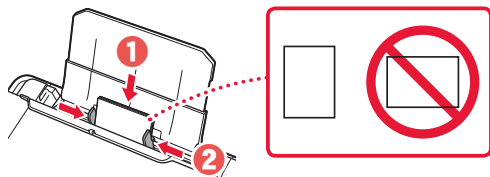
1 拉出靠纸架。



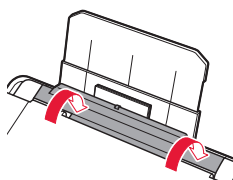
2 打开进纸插槽盖板，然后将右侧纸张导片移至最右端。



3 将打印面向上装入几张纸，然后移动侧面纸张导片使其紧靠纸叠边缘。



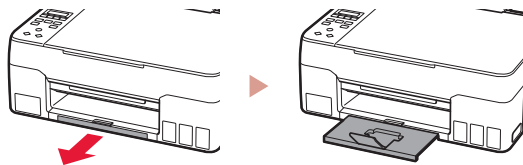
4 关闭进纸插槽盖板。



5 打印机屏幕上出现注册后端托盘的纸张信息时，按OK按钮。

6 选择纸张尺寸和类型，然后按OK按钮。

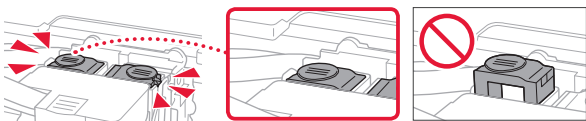
7 拉出出纸托盘。



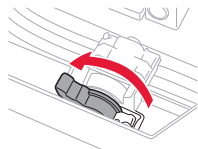
运输打印机

移动打印机时，请检查以下事项。有关详细资料，请参阅[在线手册](#)。

确保两个连接按钮已按入到位，以避免墨水泄漏。

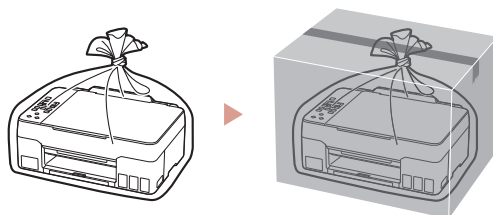


确认墨水阀控制杆处于关闭位置。



使用塑料袋包装打印机，以免墨水泄露。

- 将打印机包装在坚固的箱子中，使其底部向下放置，使用充足的保护材料，以确保打印机运输安全。
- 请勿倾斜打印机。墨水可能会漏出。
- 请小心轻放，确保箱体水平放置，不可倒置或侧放，否则打印机可能会损坏，并且打印机中的墨水可能会漏出。
- 运输代理商运输打印机时，请在包装箱上标明“此面向上”，以使打印机保持底部向下。同时在包装箱上标明“易碎”或“小心轻放”。



商标

- Windows是Microsoft Corporation在U.S.和/或其他国家/地区的商标或注册商标。

原产地：越南

修订日期：2020.07



访问在线手册

从浏览器



<https://ij.start.canon>

